

# FIRE WORLD OKAYAMA WOOD STOVE GALLERY

03



WOOD STOVE  
**FIRE WORLD**  
OKAYAMA



火と木のある暮らし

HYOE KENSETSU

FIRE WORLD OKAYAMA

## 木の家 × 薪ストーブ

木の風合いを生かした家には薪ストーブがよく似合います。薪ストーブの炎と柔らかな暖かさは、木の家での暮らしの潤いとなり、癒しを与えてくれます。

薪ストーブは米国製、北欧製、ヨーロッパ製などのそれぞれ個性的な機種があり、デザイン、性能もさまざま。また導入には住宅の間取りや断熱性、耐火性、耐震性などの住宅性能も含めた総合的な検討が必要となります。

兵恵建設とファイヤーワールド岡山は、工務店 & 薪ストーブ専門店として「薪ストーブのある家」の最適なプランニングをいたします。

木のぬくもりと薪ストーブの暖かさから生まれる、良質なくつろぎ空間をあなたの家にも。ぜひご検討ください。

## CONTENTS

|                          |    |
|--------------------------|----|
| 薪ストーブショールーム & ショップ       | 02 |
| 取扱メーカー                   | 03 |
| 施工例 < JØTUL >            | 04 |
| 施工例 < morso >            | 11 |
| 施工例 < SCAN >             | 16 |
| 施工例 < VERMONT CASTINGS > | 18 |
| 施工例 < HETA >             | 22 |
| 施工例 < その他 >              | 24 |





## 薪ストーブショールーム & ショップ

ファイヤーワールド岡山のショールーム & ショップでは、欧米の薪ストーブ・薪ストーブアクセサリーを各種展示・販売しております。お客様に最適な薪ストーブの機種選定・煙突プランニング・メンテナンス・薪の販売について、薪ストーブと建築の専門スタッフがご対応いたします。木のぬくもり溢れる空間で、薪ストーブの暖かさを体感していただけます。薪ストーブのすべてが揃った当店へ、ぜひ一度足をお運びください。



WOOD STOVE SHOWROOM & SHOP

### FIRE WORLD OKAYAMA

薪ストーブショールーム & ショップ ファイヤーワールド岡山

〒708-0006 岡山県津山市小田中2270-2 兵恵建設1F

☎ 0868-35-2633

✉ info@fireworld-okayama.com

🌐 http://fireworld-okayama.com



〈営業時間〉

月～土 AM 10:00～PM 5:00

日・祝日 AM 10:00～PM 4:00

〈定休日〉

冬季(10月～3月): 不定休

夏季(4月～9月): 第2・4日曜・祝日

※ 年末年始・GW・夏季休暇は除きます

※ 定休日にご来店希望の方はご予約にて対応可

〈駐車場〉

あり ※ 建物の裏側に駐車スペースがあります



中国自動車道 院庄ICより車で5分 / 津山ICより車で15分

## 取扱メーカー



ヨツール

世界最古の暖炉/薪ストーブメーカー。他に先駆けてクリーンバーン燃焼方式を導入し、高度な鋳造技術、最高級の鋳鉄に好評があります。工場の全動力を水力発電でまかなうなど、環境保全への積極的な取り組みでも知られています。



モルソー

160年を越す歴史をもつデンマーク王室御用達の名門ブランド。鋳造にこだわりを示す一方、対流熱を利用した固形燃料ストーブにいち早く着手。歴史に裏打ちされた高い技術、洗練されたデザイン、高い環境保護意識などで業界をリードし続けています。



スキャン

石油に依存しない暖房機器へのニーズを受け1978年に創業。「デニッシュモダン」と呼ばれる、ハイセンスでチャレンジングな意匠が最大の特徴です。伝統的な職人芸と先進の工学技術を巧みに融合させた薪ストーブは、世界各国から高い評価を受けています。



バーモント キャスティングス

1975年、アメリカ バーモント州で創業。創設者は造形家で建築家でもあるD.サイム。芸術的意匠、すぐれた燃焼システム、そしてアイデアとクラフトマンシップに富んだ製品づくりが評判を呼び、アメリカ屈指のストーブブランドに。不動の人気を誇っています。



ヒタ

デンマークの西部、レムヴィでホウロウ加工会社として創業。「信頼」をポリシーに掲げ、デザインと機能が調和したストーブを30年以上前から創出。クラフトマンシップが息づく細やかな物づくりと、洗練された意匠で欧州各国からも人気を得ています。



デマニンコア

1828年創業。5世代にわたって欧州のクッキングストーブ業界をリードし続ける老舗メーカー。耐火レンガの蓄熱を利用する北イタリア伝統の製法で、熟練の職人が手作業によって仕上げています。すべてのオーナーにストーブクッキングの喜びを提供します。



レダ

ドイツ北西部の都市レーア(Leer)で1873年に鋳物工場として創業。それ以来150年近くにわたりドイツの鋳物産業を牽引しているLEDA社。創業当時は産業用の鋳物製品を主としており、そこで培われた高い鋳物生産技術を薪ストーブに活かしています。



ダッチウエスト



ライス



ドブレ



ピキャン





**JØTUL F520**

平屋のLDKの中心にある土間スペースに設置しました。  
LDKのどこにいてもキャンプファイヤーのような炎を楽しめる  
3面ガラスが特徴です。

機種名：ヨツール / F520  
煙突：屋根出し / 角トップ  
設置場所：1階 LDK  
炉台：タイル土間  
炉壁：なし  
住宅：新築住宅（兵恵建設）



**JØTUL F500ECO**

定番のクラシックストーブがリビングを素敵に演出。  
天然石とレンガの炉台はオーナー様のイメージ通りに  
造作しました。

機種名：ヨツール / F500ECO  
煙突：屋根出し / Pトップ  
設置場所：1階 LDK  
炉台：天然石  
炉壁：タイル  
住宅：新築住宅（兵恵建設）



幅広い大きなガラスから見える圧倒的な炎をインテリアに



**JØTUL F520**

リビングダイニングから薪ストーブの炎が眺められる  
贅沢な空間。玄関土間に設置したことで、薪の運搬や掃除がスムーズに  
できます。

機種名：ヨツール / F520  
煙突：屋根出し / 角トップ  
設置場所：玄関土間  
炉台：三和土土間  
炉壁：なし  
住宅：新築住宅（兵恵建設）



**JØTUL F500**

古民家の玄関土間に設置した薪ストーブの温もりは、吹き抜けを  
通って家全体に広がり、空間を優しく暖めてくれます。

機種名：ヨツール / F500  
煙突：屋根出し / Pトップ  
設置場所：玄関土間  
炉台：コンクリート土間  
炉壁：なし  
住宅：既存住宅リフォーム（兵恵建設）





**JΦTUL F500**

店舗兼住宅の土間に置かれた薪ストーブは、店舗と住宅の両方を優しく暖めてくれます。薪ストーブのある癒しの古民家サロンです。

機種名：ヨツール / F500  
 煙突：屋根出し / Pトップ  
 設置場所：1階廊下  
 炉台：コンクリート土間  
 炉壁：レンガ  
 住宅：既存住宅リフォーム（兵恵建設）



大きく設計したガラス扉から、クリーンバーンで生まれる“オーロラの炎”を堪能できる逸品

海をテーマにしたレリーフと力強い存在感の薪ストーブ



**JΦTUL F400**

棚田を一望できるカフェに、シンプルな北欧デザインの薪ストーブを設置。煙突もお店のシンボルマークになっています。

機種名：ヨツール / F400SE  
 煙突：屋根出し / チムニートップ  
 設置場所：店舗  
 炉台：タイル  
 炉壁：なし  
 住宅：新築（兵恵建設）



**JΦTUL F500**

薪ストーブを設置する土間空間を増築しました。背面には大谷石の炉壁を造作。見た目の美しさと、蓄熱性の良さを兼ね備えています。



機種名：ヨツール / F500  
 煙突：屋根出し / チムニートップ  
 設置場所：1階LDK  
 炉台：土間コンクリート  
 炉壁：なし  
 住宅：既存住宅リフォーム（兵恵建設）



**JΦTUL F400**

倉庫を住居にリフォームして、薪ストーブを設置しました。昔の丸太梁を生かした空間に、クラシックな薪ストーブが調和しています。

機種名：ヨツール / F400  
 煙突：屋根出し / Pトップ  
 設置場所：1階LDK  
 炉台：タイル  
 炉壁：タイル  
 住宅：既存住宅リフォーム（兵恵建設）





**JΦTUL F3**

店舗兼用住宅の2階リビングに  
クラシックな薪ストーブを設置。  
煙突はストーブ背面から出し、スッキリと配置しました。



機種名：ヨツール / F3  
煙突：壁出し / Pトップ  
設置場所：2階LDK  
炉台：スチールプレート  
炉壁：なし  
住宅：既存住宅



鋳物の滑らかさが際立つフォルム、  
どこか懐かしさと斬新さが交錯するシンプルなデザイン



**JΦTUL F305B**

クラシックモダンデザインのストーブを住  
宅の2階へ設置しました。薪ストーブを囲  
んで、家族が集まり楽しい時を過ごします。

機種名：ヨツール / F305B  
煙突：壁出し / Pトップ  
設置場所：2階LDK  
炉台：スチールプレート  
炉壁：なし  
住宅：既存住宅

ヨツールらしいアーチ扉が特徴的なクラシックモデル  
省スペース設計の次世代型



**JΦTUL F200**

既存住宅へ省スペースに設置できる新型モデル。  
輻射対流式で部屋全体を暖めます。随所にゴ  
シック様式が散りばめられたデザインが魅力的。

機種名：ヨツール / F200  
煙突：屋根出し / Pトップ  
設置場所：1階LDK  
炉台：スチールフロアプレート  
炉壁：なし  
住宅：既存住宅



シャープな三角形の胴体  
正面と側面のガラスから、  
炎を立体的に演出します

機種名：ヨツール / F163  
煙突：屋根出し / Pトップ  
設置場所：店舗  
炉台：スチールプレート  
炉壁：なし  
住宅：既存住宅

**JΦTUL F163**

木の温もりを感じられる美容室にシンプルデザインが  
美しい3本脚のストーブを設置しました。  
優しい温もりと立体的な炎で癒しの空間を演出します。





コンパクトで省スペースながら、炎をしっかりと見せる大きなガラス扉が特徴です



機種名：ヨツール / F100  
煙突：屋根出し / Pトップ  
設置場所：1階 LDK  
炉台：レンガ  
炉壁：レンガ  
住宅：既存住宅



**JOTUL F100**

小さくても力強い美しい炎が特徴のストーブ。オーナー様ご自身がDIYされたレンガの炉台も雰囲気に合っていて素敵です。



**morso 3610CB**

リビングダイニングの中心に設置した薪ストーブが、輻射熱で家全体を暖めてくれます。薪ストーブの前がワンちゃんたちの特等席です。



機種名：モルソー / 3610CB  
煙突：屋根出し / 角トップ  
設置場所：1階 LDK  
炉台：タイル  
炉壁：なし  
住宅：既存住宅



ヨツールの歴史を語る名品を新たな環境基準をクリアさせた最新リニューアルモデル



**JOTUL F602 ECO**

車屋さんの事務所にシンプルな小型の薪ストーブを設置しました。炎を眺めながらお客様との会話も弾みます。

機種名：ヨツール / F602 ECO  
煙突：屋根出し / チムニートップ  
設置場所：店舗  
炉台：タイル  
炉壁：なし  
住宅：新築住宅



大きな薪、最大の熱出力、最先端の燃焼技術を取り入れた心地良さを求めるクラシック・デザインストーブ



**morso 3610CB**

大型のモルソー3610CBが古民家を暖めてくれます。薪ストーブの前でロッキングチェアに座ってくつろぐ贅沢なひとときは最高です。



機種名：モルソー / 3610CB  
煙突：屋根出し / Pトップ  
設置場所：1階 LDK  
炉台：スチールプレート  
炉壁：スチールプレート  
住宅：既存住宅リフォーム (兵衛建設)





**morso 3142CB**

平屋全体を暖める小型のモルソー3142CB。  
壁との離隔距離は短く、シンプルに設置できます。  
小型ながら、天板や炉内で料理も楽しめます。

機種名：モルソー / 3142CB  
煙突：屋根出し / Pトップ  
設置場所：1階 LDK  
炉台：スチールプレート  
炉壁：なし  
住宅：既存住宅リフォーム（兵恵建設）



気品と重厚さを備えたデザイン、  
ひとクラス上を目指した設計と仕様の対流熱式モデル



**morso 7140CB**

憧れの薪ストーブのある田舎暮らしを実現させました。  
ストーブ背面の壁は赤色にしてアクセントに。  
薪ストーブ1台で家全体を暖めてくれます。

機種名：モルソー / 7140CB  
煙突：屋根出し / チムニートップ  
設置場所：1階 LDK  
炉台：スチールプレート  
炉壁：大津壁  
住宅：新築住宅（兵恵建設）



シンプルでエッジのきいたデザインに、  
灰受けボックス取出し専用ドアをはじめとした、  
機能性も充実した中型モデル。



**morso 7140CB**

リフォームの際に薪ストーブを設置しました。  
寒かったLDKが暖くなり、  
冬も快適に過ごせるようになりました。

機種名：モルソー / 7140CB  
煙突：屋根出し / チムニートップ  
設置場所：1階 LDK  
炉台：スチールプレート  
炉壁：なし  
住宅：既存住宅リフォーム（兵恵建設）

最大180度の範囲から揺らめく炎を堪能することができる  
3面ガラスを備えたパノラマストーブ



**morso 7443CB**

平屋のリビングに設置したエレガントでコンパクトな、3面ガラスを備えたストーブ。ベースには薪を収納でき、実用面でも優れています。

機種名：モルソー / 7443CB  
煙突：屋根出し / チムニートップ  
設置場所：1階 LDK  
炉台：タイル  
炉壁：タイル  
住宅：既存住宅





コンパクトでありながら、シガータイプ独特の45cm長の薪がくべられる奥行きのある薪ストーブ



**morso 2B-C Standard CB**

玄関土間に小さなシガーレットタイプの薪ストーブを設置しました。建具を開けるとLDK全体を暖めてくれます。ペットのウサギも薪ストーブの温もりがお気に入りのようです。

機種名：モルソー / 2B-C スタンダード CB  
 煙突：屋根出し / Pトップ  
 設置場所：玄関土間  
 炉台：コンクリート土間  
 炉壁：なし  
 住宅：既存住宅



薪がゆっくりと爆ぜながら揺れ動いている炎を眺められる、幅の広い観音開き式の2枚ドアパネルを装備



**morso 2110**

木のぬくもり溢れる空間を優しく暖めてくれる薪ストーブ。両開きの中型ストーブは定番の人気機種です。煙突はPトップですっきりとした印象。

機種名：モルソー / 2110  
 煙突：屋根出し / Pトップ  
 設置場所：1階LDK  
 炉台：スチールプレート  
 炉壁：スチールプレート  
 住宅：新築住宅（兵恵建設）



大きな暖房能力、シンプルな取扱いが定評の大型モデル。アーチ型のガラスドアがポイントのクラシックモダン・デザイン



**morso 1630CB**

古民家の広い玄関土間にクラシックな薪ストーブを設置しました。ご近所さんが火の周りに集まって会話が弾みます。

機種名：モルソー / 1630CB  
 煙突：屋根出し / Pトップ  
 設置場所：玄関土間  
 炉台：コンクリート土間  
 炉壁：なし  
 住宅：既存住宅リフォーム（兵恵建設）



**morso 2140CB**

リスのレリーフが可愛いデザインの薪ストーブ。タイルの炉台のカラーやデザインはオーナー様のイメージ通りに仕上がりました。



機種名：モルソー / 2140CB  
 煙突：屋根出し / Pトップ  
 設置場所：1階LDK  
 炉台：タイル  
 炉壁：タイル  
 住宅：既存住宅（兵恵建設）





鑄物の持つ重厚感を活かした、シンプルモダンデザイン



### SCAN Andersen10

玄関土間にシンプルな薪ストーブを設置しました。  
薪ストーブを囲んで団欒できるスペースとつながっています。  
炎のある場所には自然と人が集まります。

機種名：スキャン / アンデルセン 10  
煙突：屋根出し / Pトップ  
設置場所：玄関土間  
炉台：三和土土間  
炉壁：なし  
住宅：新築住宅（兵恵建設）



壁に埋め込まれ、まるで絵画のように炎を眺められるビルトイン暖炉



### SCAN DSA12

リビングとビリヤードルームの中心に、両面から炎を楽しむことができるビルトイン暖炉を設置。ダイナミックな炎を眺めながら、贅沢な時間を過ごすことができます。

機種名：スキャン / DSA12  
煙突：屋根出し / チムニートップ  
設置場所：1階LDK  
炉台：大理石  
炉壁：なし  
住宅：新築住宅



### SCAN Andersen8

リビングダイニングの薪ストーブでピザを焼いて、家族で過ごす団らんのひとつ。ストーブの背面には、趣のある石垣が、炎を一層美しく演出してくれます。



機種名：スキャン / アンデルセン 8  
煙突：屋根出し / チムニートップ  
設置場所：LDK  
炉台：スチールフロアプレート  
炉壁：なし  
住宅：新築住宅（兵恵建設）



### SCAN Andersen4

玄関土間に設置した薪ストーブが家全体を優しく暖めてくれます。部屋のどこからでも美しい炎が眺められ、家族に癒しを与えてくれます。

機種名：スキャン / アンデルセン 4  
煙突：屋根出し / チムニートップ  
設置場所：玄関土間  
炉台：なし  
炉壁：なし  
住宅：新築住宅





**VERMONT CASTINGS ENCORE**

ログハウスにオーナー様の念願の赤いアンコールを設置しました。暖を取るだけでなく、料理にも大活躍の薪ストーブです。

機種名：バーモントキャストिंगス / アンコール  
 煙突：屋根出し / 角トップ  
 設置場所：1階 LDK  
 炉台：タイル  
 炉壁：タイル  
 住 宅：既存住宅リフォーム（兵恵建設）



**VERMONT CASTINGS ENCORE**

天板が広く使えて薪ストーブ料理が楽しめる薪ストーブ。クラシックなデザインが人気です。大谷石の炉台をフローリングとフラットに作りました。

機種名：バーモントキャストिंगス / アンコール  
 煙突：屋根出し / Pトップ  
 設置場所：1階 LDK  
 炉台：大谷石  
 炉壁：大谷石  
 住 宅：既存住宅リフォーム（兵恵建設）



誕生以来、基本設計が変わっていないアンコールは高い完成度と世界中で愛され続けている証です



**VERMONT CASTINGS ENCORE**

部屋を暖めるだけでなく、家族で料理を楽しむことができるアンコール。薪ストーブのある暮らしは家族に温もりと幸せを届けてくれます。

機種名：バーモントキャストिंगス / アンコール  
 煙突：屋根出し / チムニートップ  
 設置場所：1階 LDK  
 炉台：タイル  
 炉壁：タイル  
 住 宅：既存住宅



**VERMONT CASTINGS ENCORE**

リフォームの際にLDKに設置した薪ストーブ。煮込み料理やピザなどクッキングを楽しむことができます。輻射熱で部屋の中心から空間全体を暖めてくれます。

機種名：バーモントキャストिंगス / アンコール  
 煙突：屋根出し / Pトップ  
 設置場所：1階 LDK  
 炉台：スチールプレート  
 炉壁：なし  
 住 宅：既存住宅リフォーム（兵恵建設）





比較的小さな家などを優しく暖める、伝統的なデザインの小型ストーブ



**VERMONT CASTINGS INTREPID II**

エナメルブラウンの薪ストーブを玄関土間に設置。薪ストーブの周りには自然と人が集まり、炎を眺めながら会話が弾みます。

機種名：バーモントキャスティングス / イントレピッドII  
 煙突：屋根出し / Pトップ  
 設置場所：玄関土間  
 炉台：タイル  
 炉壁：なし  
 住宅：新築住宅



小部屋をやさしく暖めるキュートな小型モデル



**VERMONT CASTINGS ASPEN**

家具工場の作業スペースに置いた薪ストーブ。土間に設置しているので、木くずや灰を気にせず使えます。

機種名：バーモントキャスティングス / アスペン  
 煙突：壁出し / Pトップ  
 設置場所：アトリエ  
 炉台：コンクリート土間  
 炉壁：なし  
 住宅：既存住宅



**VERMONT CASTINGS INTREPID II**

周囲を山々に囲まれたカフェにあるのは赤い小さな薪ストーブ。お店のアクセントになっています。天然石の炉台も薪ストーブの雰囲気ぴったり。

機種名：バーモントキャスティングス / イントレピッドII  
 煙突：屋根出し / Pトップ  
 設置場所：店舗  
 炉台：天然石  
 炉壁：天然石  
 住宅：既存住宅リフォーム（兵衛建設）



**VERMONT CASTINGS DEFIANT**

リフォームで薪ストーブのための空間をつくりました。テラスから直接薪が運べる便利な動線。大きな窓からダイナミックな炎を楽しむことができます。

機種名：バーモントキャスティングス / ディファイアント  
 煙突：屋根出し / 角トップ  
 設置場所：1階LDK  
 炉台：タイル  
 炉壁：タイル  
 住宅：既存住宅リフォーム（兵衛建設）



広い部屋もパワフルに暖めるバーモントキャスティングスの最大機種





**HETA NORN soapstone + oven**

ソープストーンのストーブは高級感を演出してくれます。部屋を暖めながら、上部のオープンでピザやパンなど様々な料理が楽しめます。

機種名：ヒタ/ノルンソープストーン+オープン  
 煙突：屋根出し/Pトップ  
 設置場所：1階LDK  
 炉台：スチールプレート  
 炉壁：タイル  
 住宅：新築(兵恵建設)



**HETA ambition**

リビングとつながった玄関土間に、シンプルな薪ストーブを設置しました。キッチンや畳リビングから美しい炎を眺められます。

機種名：ヒタ/アンビジョン  
 煙突：屋根出し/チムニートップ  
 設置場所：1階LDK  
 炉台：タイル  
 炉壁：なし  
 住宅：新築住宅(兵恵建設)



モダンなインテリアにマッチするスタイルに、高気密設計を搭載したノルン



機種名：ヒタ/ノルンソープストーン+オープン  
 煙突：屋根出し/角トップ  
 設置場所：1階LDK  
 炉台：スチールプレート  
 炉壁：なし  
 住宅：既存住宅リフォーム(兵恵建設)

**HETA NORN soapstone + oven**

暖をとりながらクッキングを楽しめるオープン付きの薪ストーブをキッチンの隣に設置しました。ソープストーンで朝まで快適に暖めます。

取り回しのよいサイズ、使える機能などユーザーの大望(アンビジョン)を叶えたモデル



**HETA ambition**

シンプルなデザインの薪ストーブは、どんな空間にもフィットします。コンパクトながら家のメイン暖房として十分な暖かさを発揮します。

機種名：ヒタ/アンビジョン  
 煙突：屋根出し/Pトップ  
 設置場所：1階LDK  
 炉台：タイル  
 炉壁：なし  
 住宅：新築住宅





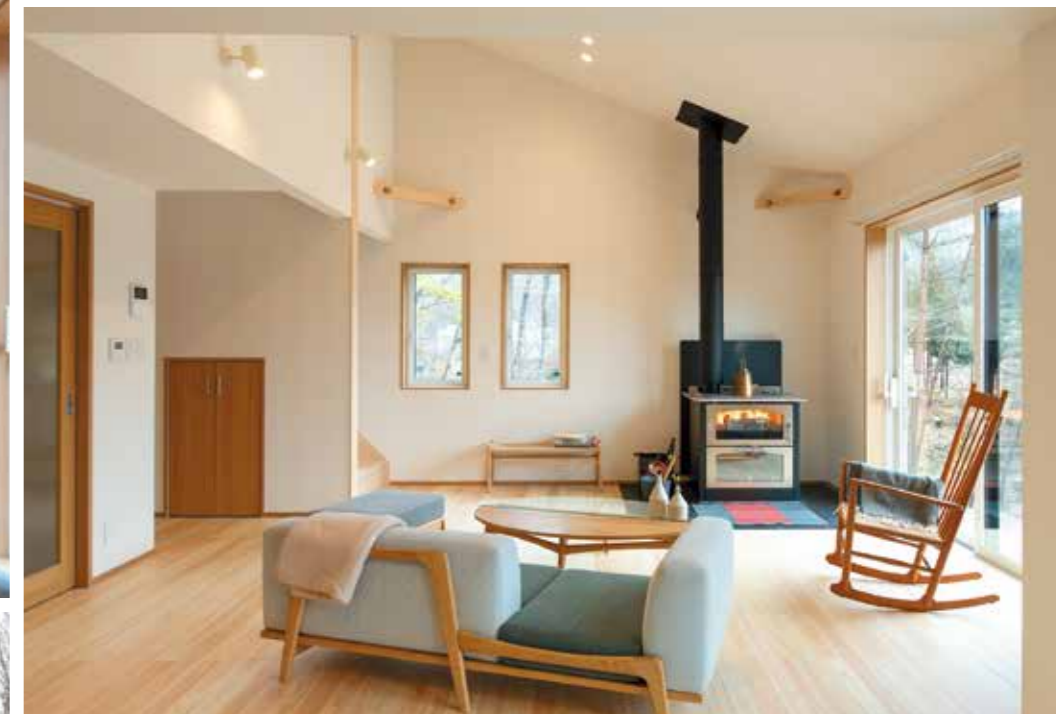
スッキリとしたシンプルモダンなデザインは  
幅広いタイプのお部屋にマッチします



**LEDA ALLEGRA 500**

古民家の玄関土間に設置した薪ストーブは  
空間を優しく暖めてくれます。薪作りや  
薪ストーブ料理など、家族の楽しみが増えました。

機種名：レダ / アレグラ 500  
煙突：屋根出し / Pトップ  
設置場所：玄関土間  
炉台：コンクリート土間  
炉壁：なし  
住宅：既存住宅



**de manincor DOMINO 8**

大容量オープンと天板料理を楽しめる  
本格的なクッキングストーブ。  
家全体を十分に暖める暖房能力も兼ね備えています。

機種名：デマニンコア / ドミノ / 8  
煙突：屋根出し / Pトップ  
設置場所：1階 LDK  
炉台：スチールプレート  
炉壁：なし  
住宅：新築住宅（兵恵建設）

優れたクッキング機能とハイパフォーマンスな暖房器具、2つの顔を同時に持つ一台



**NESTOR MARTIN S43 B-TOP**

リフォームしたリビングに、家族の念願だった  
薪ストーブを設置しました。美しい炎と温もりの中で  
過ごす冬が、みんなのお気に入りの季節になりました。



機種名：ネスターマーティン / S43 B-TOP  
煙突：屋根出し / Pトップ  
設置場所：1階 LDK  
炉台：コンクリート土間  
炉壁：なし  
住宅：既存住宅リフォーム（兵恵建設）

大きいガラス窓から楽しめる  
炎のゆらめきは2016年度  
グッドデザイン賞を受賞しました



機種名：ピキャン / オープン  
煙突：屋根出し / 角トップ  
設置場所：1階 LDK  
炉台：タイル  
炉壁：大谷石  
住宅：新築住宅

**PECAN OVEN**

玄関からつながる土間リビングに、  
料理が楽しめるクッキングストーブを設置しました。  
大谷石の壁が優しい雰囲気を演出します。



上部ボックスが火室、下部ボックスがクッキング  
オープンになっている暖房兼調理用の薪ストーブ